

# HÜTTEN & FERIENHÄUSER

IN DER REGION MURTAL

JETZT  
URLAUB  
BUCHEN

Sonnreich Alm © Bernd Spitzer



MEHR UNTER [MURTAL.AT](https://www.murtal.at)  
[@VISITMURTAL](https://www.instagram.com/visitmurtal)



# WILLKOMMEN IM MURTAL

ERLEBEN - ERHOLEN - ERWACHEN

HERZ-  
KLOPFEN  
SPÜREN

## IM MURTAL LEBT IHR ZWISCHEN ENTSCHLEUNIGUNG UND BESCHLEUNIGUNG!

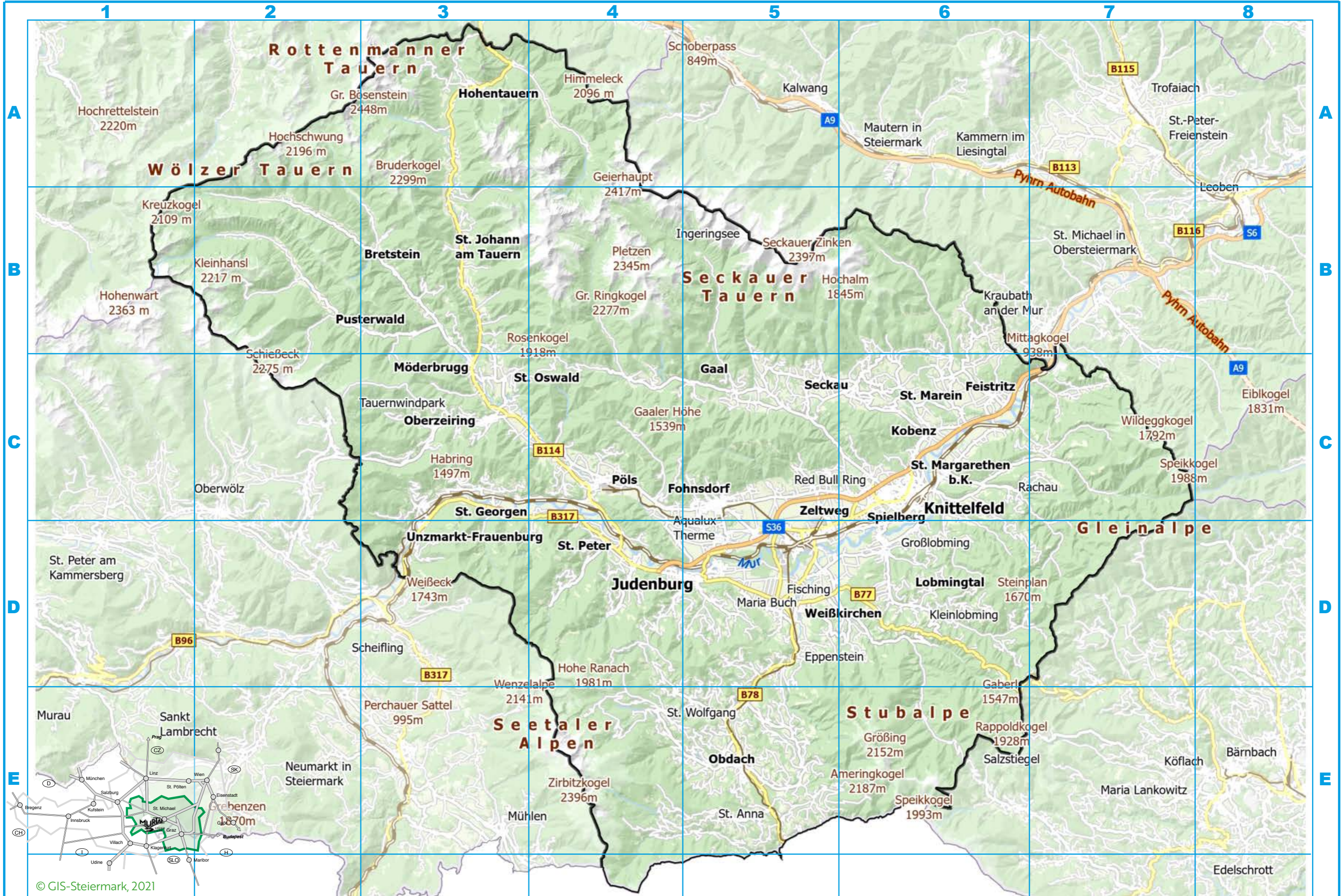
Das Murtal im Herzen der Steiermark bietet ein unglaublich abwechslungsreiches Angebot an Freizeitaktivitäten. Außerdem findet Ihr hier ein traumhaftes Naturareal mit einer Bergwelt, die ihresgleichen sucht. Hier kommen Anfänger und Wanderprofis voll auf ihre Kosten - und das sowohl im Sommer als auch im Winter. Zahlreiche Ausflugsziele, wie Museen, dem Red Bull Ring bis hin zu kulturellen Highlights wie die Benediktiner Abtei in Seckau laden zur Entdeckungsreise ein.

## DIE MURTAL GÄSTECARD

Die Gästecard erhaltet Ihr von Eurem Beherbergungsbetrieb ab der ersten Nächtigung. Mit der Gästecard profitiert Ihr von Ermäßigungen bei zahlreichen Ausflugszielen in der Region Murtal und könnt somit bares Geld sparen. In der dazugehörigen Broschüre findet Ihr alle Infos zu den Rabatten.



# ÜBERSICHTSPLAN HÜTTEN UND FERIENHÄUSER IM MURTAL



C5 **FERIENHAUS AMMANN, FOHNSDORF**



Das schöne und moderne Ferienhaus, welches für 8 Personen ausgestattet ist, bietet eine wunderbare Sicht auf die Berge und den Garten. Der ruhige Ort und der große Garten bieten entspannende Ferientage. Der Red Bull Ring ist mit dem Auto einfach zu erreichen.

km Entfernung zum Red Bull Ring 5



1 FH / 8 Betten

FH: ab € 50,- p.P./N.

Nächtigung exkl. Frühstück inkl. Nächtigungsabgabe

Kohlenstraße 5a - 8753 Fohnsdorf  
Tel.: +41 (0)7982 23579  
info@sillweg.at

C4 **FERIENHAUS BEATE'S DAHAM, FOHNSDORF**



Das Beates Daham begrüßt euch in Fohnsdorf, 24 km vom VW-Käfermuseum Gaal, 25 km vom Kloster Seckau und 47 km von der Kunsthalle Leoben entfernt. Das Ferienhaus ist ca. 10 km vom Red Bull Ring, 10 Gehminuten von der Therme Aqualux entfernt. Voucher für Therme erhältlich.

km Entfernung zum Red Bull Ring 13



1 FH / 6 Betten

FH: auf Anfrage

Nächtigung exkl. Frühstück exkl. Nächtigungsabgabe

Werkstraße 23 - 8753 Fohnsdorf  
Tel.: +43 (0)650 2514822  
office@beates-daham.at

D5 **FERIENHAUS HAINZL, FOHNSDORF**



Das im Ortsteil Aichdorf gelegene Ferienhaus mit gepflegtem Garten stellt Ihnen auf ca. 120 m² alle Annehmlichkeiten eines Ferienaufenthaltes zur Verfügung. Hotspots wie z.B. der Red Bull Ring, die Therme Aqualux oder das Einkaufszentrum Arena am Waldfeld sind leicht erreichbar.

km Entfernung zum Red Bull Ring 10



1 FH / 9 Betten

FH: ab € 120,- p.N.

Nächtigung exkl. Frühstück exkl. Nächtigungsabgabe

Mühlgasse 4 - 8753 Fohnsdorf  
Tel.: +43 (0)664 3856057  
Tel.: +43 (0)664 2044878  
johanna@hainzl.or.at

C4 **FOHNSDORFER HÜTTE/SCHUTZHÜTTE, FOHNSDORF**



In den Seckauer Tauern in der Steiermark liegt wenige Meter unterhalb des Gipfelkreuzes der Gaaler Höhe die Fohnsdorferhütte, die zwischen 1. Mai und dem letzten Sonntag im September ein beliebtes Wochenend- und Feiertagsziel von Tagesausflüglern ist.

km Entfernung zum Red Bull Ring 15



1 Hütte / 13 Betten

Hütte: ab € 9,- p.P./N.

Nächtigung exkl. Frühstück exkl. Nächtigungsabgabe

Schlafkogelweg 75 - 8750 Fohnsdorf  
Tel.: +43 (0)650 4019834  
Tel.: +43 (0)664 1020364  
fohnsdorferhuettenaturfreunde.at

C5 **ALMHAUS FREITAGHUBE, GAAL**



Das ruhige, idyllisch gelegene Almhaus liegt auf 1.000 m Seehöhe und ist mit dem Auto gut erreichbar. Die Waldnähe, die Wiesen und der wunderschöne Ausblick ins Tal lassen die Herzen der Wander- und Naturliebhaber höher schlagen. Das Almhaus verfügt über 3 Doppelzimmer.

km Entfernung zum Red Bull Ring 12



1 FH / 6 Betten

FH: ab € 145,- p.N.

Nächtigung exkl. Frühstück exkl. Nächtigungsabgabe

Puchschachen 16 - 8731 Gaal  
Tel.: +43 (0)664 3941170  
schlafferr@yahoo.de

C4 **FERIENHAUS KARGL, GAAL**



Das Ferienhaus Kargl liegt im idyllischen Dorf Gaal im obersteirischen Murtal (800m) inmitten der Seckauer Alpen. Das Haus war ursprünglich eine Schmiede und ist eines der ältesten Gebäude in der Gaal. Unser Haus ist ideal für Familien oder kleinere Gruppen bis zu 8 Personen.

km Entfernung zum Red Bull Ring 10



1 FH / 8 Betten

FH: ab € 150,- p.N.

Nächtigung exkl. Frühstück exkl. Nächtigungsabgabe

Bischofffeld 16 - 8731 Gaal  
Tel.: +43 (0)664 3852487  
Tel.: +44 (0)7968295678  
jhkargl@icloud.com

1 FH / 7 Betten



Herzlich willkommen im familienfreundlichen Ferienhaus Prettenthaler. Im Haus ist Platz für große Familien (3 DZ, 1 Zusatzbett, voll eingerichtete, großzügige Wohnküche) und kleine Gruppen. In 200 m Entfernung gibt es einen Spar Markt. Ideal für Selbstversorger.

km Entfernung zum Red Bull Ring 11



**FERIENHAUS PRETTENTHALER, GAAL** C5

FH: ab € 120,- p.N.

Nächtigung exkl. Frühstück exkl. Nächtigungsabgabe

Bischofffeld 21 - 8731 Gaal  
Tel.: +43 (0)676 87422284  
Tel.: +43 (0)664 6028767601  
marlies.prettenthaler@gmail.com

15 FH / 81 Betten



Aktivurlaub in der Obersteiermark / an der Piste, im Wandergebiet. Aufenthalt im voll ausgestatteten Ferienhaus auf Basis Selbstversorger. Wählen Sie zwischen Haus Steiermark für bis zu 7 Personen, Haus Alpenland für 2 Erwachsene u. 2 Kinder oder Loft Alpenblick 1-3 für 2-4 Pers.

km Entfernung zum Red Bull Ring 12



**FERIENPARK GAAL, GAAL** C5

FH: auf Anfrage

Nächtigung exkl. Frühstück exkl. Nächtigungsabgabe

Schattenberg 53 - 8731 Gaal  
Tel.: +43 (0)664 1062148  
info@ferienparkgaal.com  
www.ferienparkgaal.at

1 Hütte / 3 Betten



Die Gindischbachhütte liegt auf einem großzügigen Privatgrundstück in unmittelbarer Nähe des Wohnhauses. Die Hütte in der Nähe des idyllisch gelegenen Ingering-Baches lädt zum Kneippen ein und ist ein guter Ausgangspunkt für Wanderungen. Der Skilift Gaal ist nur 300m entfernt.

km Entfernung zum Red Bull Ring 10



**GINDISCHBACHHÜTTE, GAAL** B5

Hütte: ab € 90,- p.N.

Nächtigung exkl. Frühstück exkl. Nächtigungsabgabe

Ingering II/73 b - 8731 Gaal  
Tel.: +43 (0)3513 250  
Tel.: +43 (0)680 4449612  
barbara-mayr@aon.at

1 Hütte / 10 Betten



Die Selbstversorgerhütte für 10 Personen ist ein liebevoll gepflegtes ehemaliges Bauernhaus auf 1200 m Seehöhe im Wandergebiet Gaal. Frische Luft, das leise Rauschen des Bergbachs und duftende Wälder - Entspannung pur abseits des Alltags!

km Entfernung zum Red Bull Ring 17



**GRASSLERALM-HÜTTE, GAAL** C4

Hütte: ab € 120,- p.N. 4 Personen jede weitere Person € 15,-  
Endreinigung € 90,- m. Hund € 140,-  
Nächtigung exkl. Frühstück exkl. Nächtigungsabgabe

Gaalgraben 52 - 8731 Gaal  
Tel.: +43 (0)664 9903552  
grasslerhof@aon.at  
www.grassleralm.at

1 FH / 8 Betten



Ein Stück vom Glück für Dich allein! Die GrubhofALM lässt schon beim Ankommen Glücksgefühle entfachen. Sie liegt auf einem sonnigen, idyllischen Hochplateau, umgeben von Almwiesen und Wäldern in völliger Alleinlage auf einer Seehöhe von 1.200 m.

km Entfernung zum Red Bull Ring 21



**GRUBHOFALM, GAAL** C4

FH: ab € 195,- p.N. zzgl. Endreinigung

Nächtigung exkl. Frühstück exkl. Nächtigungsabgabe

Gaalgraben 47 - 8731 Gaal  
Tel.: +43 (0)664 4050640  
reicherhof@aon.at

1 FH / 5 Betten



Haus mit tollem Ausblick. 5 Minuten Fußweg zu den Gaaler Skiliften. Küche ist komplett ausgestattet mit E-Herd, Kühlschrank, Geschirrspüler. Es gibt ein Schlafzimmer mit Doppelbett sowie ein Wohnschlafzimmer mit Schlafcouch für 2 Personen. Carport vor dem Haus.

km Entfernung zum Red Bull Ring 4



**FERIENHAUS 44, GAAL** C5

FH: ab € 70,- p.N.

Nächtigung exkl. Frühstück exkl. Nächtigungsabgabe

Schattenberg 44 - 8731 Gaal  
Tel.: +43 (0)3513 540  
Tel.: +43 (0)664 8960377  
mail@ferienhaus44-gaal.at

**B5 REICHER HUBE, GAAL**



Am Fuße des Hochreicharts herzlich genießen. Unsere urige Hütte mit dem idyllischen Gastgarten liegt auf 1.070 Metern Seehöhe im Ingeringgraben. Sie ist zu Fuß, mit dem Auto oder Rad leicht erreichbar. Unsere selbst gemachten Produkte kommen bei unseren Gästen sehr gut an.

km Entfernung zum Red Bull Ring **15**



**1 Hütte / 6 Betten**

Hütte: ab € 40,- p.P./N.  
(Saison von Mai - Oktober)

Nächtigung exkl. Frühstück  
exkl. Nächtigungsabgabe

Ingering 11/37 - 8731 Gaal  
Tel.: +43 (0)680 1280789  
Tel.: +43 (0)664 4632374  
gittiwieser@gmx.at

**C4 SONNLEITNERHÜTTE, GAAL**



Die Sonnleitnerhütte liegt im Gemeindegebiet von Gaal auf 1.215 m, südlich vom Ringkogel. Die gemütliche Hütte, umgeben von Wald und Wiesen, ist ein idealer Stützpunkt für Wanderungen u. Skitouren. Sie ist im Sommer u. auch Winter mit dem Auto erreichbar u. mit allem Notwendigen wie Geschirr, Bettwäsche, Brennholz... ausgestattet.

km Entfernung zum Red Bull Ring **17**



**1 Hütte / 27 Betten**

Hütte: ab € 200,-  
Nächtigung: ab € 15,- p.P./N.

Nächtigung exkl. Frühstück  
exkl. Nächtigungsabgabe

Gaalgraben 24 - 8731 Gaal  
Tel.: +43 (0)664 4146695  
Tel.: +43 (0)680 1206190  
sonnleitnerhuetten@oeav.at  
www.alpenverein.at/knittelfeld

**C5 LERCHBACHERHOF FERIENHAUS, GAAL**



Das Ferienhaus liegt am Waldesrand und lädt zum Entspannen ein. Erholung pur ist angesagt. Vor der Haustüre können Schwammerl gesucht werden. Ein Grill oder eine Feuerstelle laden zu gemütlichen Abenden ein. Die Gaaler Lift sind zirka 1 Kilometer entfernt.

km Entfernung zum Red Bull Ring **11**



**1 Hütte / 6 Betten**

Hütte: ab € 85,- p.N. (f. 4 Pers.)  
mind. 3 Nächte

Nächtigung exkl. Frühstück  
exkl. Nächtigungsabgabe

Schattenberg 21a - 8731 Gaal  
Tel.: +43 664 750 566 89  
Tel.: +43 664 5983806  
gruber.alois@wlan4u.com  
www.lerchbacherhof.com

**A3 CHALET 26 SONNENSCHN, HOHENTAUERN**



Das traumhafte Chalet Sonnenschein liegt mitten im kleinen Dorf Hohentauern auf 1.275 Meter Seehöhe und eignet sich perfekt als Ausgangspunkt für winterliche Aktivitäten wie Schifahren, Langlaufen und Schitouren gehen.

km Entfernung zum Red Bull Ring **45**



**1 FH / 5 Betten**

FH: ab € 52,- p.N.

Nächtigung exkl. Frühstück  
exkl. Nächtigungsabgabe

Almdorf 26 - 8785 Hohentauern  
info@chaletsonnenschein.at  
www.chaletsonnenschein.at

**A3 CHALET TRIPLE, HOHENTAUERN**



Das Chalet hat 115 m² und verfügt im Obergeschoss über 4 Schlafzimmer. Ein Schlafzimmer mit direktem Zugang zum Bad, ein Schlafzimmer mit einem zusätzlichen Babybett. Ein weiteres Schlafzimmer verfügt über zwei Einzelbetten, welches ideal für Kinder und Jugendliche ist.

km Entfernung zum Red Bull Ring **45**



**1 FH / 8 Betten**

FH: auf Anfrage

Nächtigung exkl. Frühstück  
exkl. Nächtigungsabgabe

Almdorf 66 - 8785 Hohentauern  
Tel.: +49 (0)173 8305526  
info@chalet-triple.com  
www.chalet-triple.com

**A3 CHALET AUSZEIT, HOHENTAUERN**



Lust auf eine Auszeit? Dann machen Sie doch Urlaub in unserem Chalet in der schönen Steiermark im kleinen Bergdorf Hohentauern. Das gemütliche und urig eingerichtete Haus steht auf einem sonnigen Berghang auf schneesicheren 1.300 m Seehöhe und bietet Platz für bis zu 10 Personen.

km Entfernung zum Red Bull Ring **45**



**1 FH / 10 Betten**

FH: ab € 155,- p.N.  
Endreinigung: € 160,-

Nächtigung exkl. Frühstück  
exkl. Nächtigungsabgabe

Almdorf 19 - 8785 Hohentauern  
Tel.: +49 (0)177 2433363  
chalet@auszeit-hohentauern  
www.auszeit-hohentauern.de

**1 FH / 10 Betten**



Genießen Sie die Gemütlichkeit eines Almhauses mit moderner Einrichtung und viel Liebe zum Detail.

Mit 4 Schlafzimmern, 10 Betten, einem großzügigen Wohn- und Essbereich sowie 3 Badezimmern samt Wellnessseinrichtungen ist das Chalet Triebenstein ideal für Familienurlaube mit Kindern oder Kleingruppen, die Ruhe, Erholung und vielfältige Aktivitäten in den Bergen suchen.

Das Chalet bietet außerdem eine großzügige Terrasse, Grill, Waschmaschine, Schlitten, Skischuhrockner, Jacuzzi, und einen Sichtkamin.

km Entfernung zum Red Bull Ring **45**



**CHALET TRIEBENSTEIN, HOHENTAUERN**

**A3**

FH: ab € 20,- p.P./N.  
Endreinigung: € 130,-  
Mindestaufenthalt: 2 Nächte

Nächtigung exkl. Frühstück  
exkl. Nächtigungsabgabe

**Chalet Triebenstein**  
Almdorf 29 - 8785 Hohentauern  
Tel.: +43 (0)699 14001503  
urlaub@chalet-triebenstein.at  
www.chalet-triebenstein.at

**1 FH / 8 Betten**



Die große und luxuriöse Murmeltierhütte mit 140 m² verfügt über ein österreichisches Interieur, eine Whirlwanne und eine Infrarotsauna. Es gibt 4 Schlafzimmer und diese moderne Residenz bietet Platz für bis zu 8 Urlauber. Es ist eine ausgezeichnete Option für einen Familien-Skiurlaub!

km Entfernung zum Red Bull Ring **45**



**CHALET MURMELTIERHÜTTE, HOHENTAUERN**

**A3**

FH: ab € 300,- p.N. mind. 2 N.  
ab 7 Nächte - 15%  
Endreinigung u. Wäschepaket € 260,-  
Nächtigung exkl. Frühstück  
exkl. Nächtigungsabgabe

Almdorf 52 - 8785 Hohentauern  
Tel.: +49 172 4189851  
kai.abesser@gmail.com

**1 FH / 8 Betten**



Das frei stehende Luxus-Chalet aus Holz liegt im Dorf Hohentauern an einem sonnigen Hang mit einer beeindruckenden Aussicht auf die Berge. Die Unterkunft ist komplett ausgestattet und verfügt über 4 Schlafzimmer, 2 Bäder, eine Sauna und eine Luxusdusche sowie einen offenen Wohnbereich.

km Entfernung zum Red Bull Ring **45**



**CHALET 13 SPATZENEST, HOHENTAUERN**

**A3**

FH: auf Anfrage

Nächtigung exkl. Frühstück  
exkl. Nächtigungsabgabe

Almdorf 13 - 8785 Hohentauern  
Tel.: +49 (0) 731719160  
mene.wilhelm@web.de  
www.booking.com/hotel/at/spatzen-nest-hohentauern.de

**1 FH / 6 Betten**



Unser Chalet Hamito befindet sich direkt in Hohentauern. Das gemütliche und luxuriös ausgestattete Chalet in klassischer Holzmassivbauweise bietet wirklich alle Annehmlichkeiten die für einen unvergesslichen Urlaub von Nöten sind.

km Entfernung zum Red Bull Ring **45**



**CHALET 43A HAMITO, HOHENTAUERN**

**A3**

FH: auf Anfrage

Nächtigung exkl. Frühstück  
exkl. Nächtigungsabgabe

Almdorf 43a - 8785 Hohentauern  
info@chalet-hamito.de  
www.chalet-hamito.de

**15 FH / 107 Betten**



Sie suchen Natur und eine wohlige, behagliche Unterkunft? Sie sind auf der Suche nach Naturerlebnissen und Atmosphäre? Das finden Sie bei uns! Schnuppern Sie doch einmal rein ins Feriendorf TauernGast mit Ferienhäusern aus vollbiologischem Holz von 55 bis 110 m² und Platz für 4 bis 9 Gäste.

km Entfernung zum Red Bull Ring **45**



**FERIENDORF TAUERNGAST, HOHENTAUERN**

**A3**

FH: ab € 59,- p.N.

Nächtigung exkl. Frühstück  
exkl. Nächtigungsabgabe

Tauernstraße 37 - 8785 Hohentauern  
Tel.: +43 (0)664 73625872  
info@feriendorf-tauerngast.at  
www.feriendorf-tauerngast.at

**A3 ALMDORF HOHENTAUERN BY ALPS RESORT, HOHENTAUERN**

17 FH / 130 Betten



Wer sich nach einem luxuriösen Hüttenurlaub im Chalet oder Ferienhaus in Österreichs Bergen sehnt, trifft mit einem Chalet im Almdorf Hohentauern die richtige Wahl. Das erst vor einigen Jahren erbaute Chalet-Resort besticht durch seine Lage im Ortskern von Hohentauern, dem ersten Sportdorf Österreichs.

Mit einer Wohnfläche von 70 – 140 m<sup>2</sup> bietet das Almdorf Hohentauern ein umfassendes Portfolio an unterschiedlichen Ferienhaustypen größtenteils mit Private Spa.



km Entfernung zum Red Bull Ring 45



FH: ab € 20,- p.P./N. bei Vollbelegung des Chalets

Endreinigung: ab € 125,-  
Mindestaufenthalt: 3 Nächte

Nächtigung exkl. Frühstück  
exkl. Nächtigungsabgabe

**Alps Residence Holiday Service**  
Dorfstraße 1a - 8785 Hohentauern  
Tel.: +43 (0)664 73693031  
info@feriendorf-hohentauern.at  
www.alps-resorts.com/urlaubsresorts/  
details/almdorf-hohentauern

**A3 FERIEHAUS NR. 8 MILDE, HOHENTAUERN**

1 FH / 6 Betten



Die gemütliche 85 m<sup>2</sup> große Holzblockhütte Nr. 8 bietet eine modern eingerichtete Küche, großzügiger Wohnbereich, zwei Schlafzimmer mit Doppelbetten, ein Schlafzimmer mit Doppelstockbett, ein Schlafzimmer mit zwei Einzelbetten, ein Bad/WC, eine DU/WC, sowie eine Sonnenterrasse.

km Entfernung zum Red Bull Ring 43



FH: ab € 20,- p.P./N.

Nächtigung exkl. Frühstück  
exkl. Nächtigungsabgabe

Feriensiedlung 8 - 8785 Hohentauern  
Tel.: +49 (0)3723 47839  
Tel.: +49 (0)151 14637810  
info@hohentauern-ferienhaus.de  
www.hohentauern-ferienhaus.de

**A3 HAUS 12 MILENA, HOHENTAUERN**

1 FH / 8 Betten



Den Taurer-Hüttenzauber erleben Sie in der Milena-Hütte mit 85 m<sup>2</sup> für 2-8 Personen. Das vollbiologische Holzhaus befindet sich in einer Feriensiedlung mit Blick auf die fantastische Bergwelt, abseits vom Trubel auf 1.275 Metern Seehöhe.

km Entfernung zum Red Bull Ring 43



FH: ab € 550,- pro Woche

Nächtigung exkl. Frühstück  
exkl. Nächtigungsabgabe

Feriensiedlung 12 - 8785 Hohentauern  
Tel.: +49 (0)9174 3628  
Tel.: +49 (0)171 9489552  
taurer-huettenzauber@t-online.de  
www.hohentauern-huettenzauber.de

**A3 HAUS 15 ZIRBELHÜTTE-HUISS, HOHENTAUERN**

1 FH / 4 Betten



Die Zirbelhütte mit 80 m<sup>2</sup> ist für 2-4 Personen geeignet. Das vollbiologische Holzhaus befindet sich in einer Feriensiedlung mit Blick auf die fantastische Bergwelt, abseits vom Trubel auf 1.275 Metern Höhe und für Wintergäste interessant neben der Skipiste.

km Entfernung zum Red Bull Ring 43



FH: ab € 425,- / 7Nächte

Nächtigung exkl. Frühstück  
exkl. Nächtigungsabgabe

Feriensiedlung 15 - 8785 Hohentauern  
Tel.: +49 (0)173 8670649  
zirbelhuette.hohentauern@web.de  
www.zirbelhuette-hohentauern.de

**A3 HAUS 3 WEBER HÜTTE, HOHENTAUERN**

1 FH / 4 Betten



Das biologische Holzhaus liegt an einem sonnigen Hochplateau auf 1.250 m Seehöhe, ist gemütlich und liebevoll, mit dem Charme einer echt steirischen Almhütte, eingerichtet und bietet mit einer Wohnfläche von 85 m<sup>2</sup> Platz für bis zu 4 Gäste. Auch Hunde sind herzlich willkommen.

km Entfernung zum Red Bull Ring 43



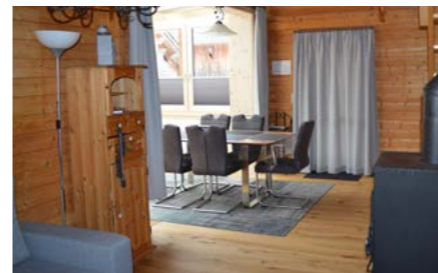
FH: ab € 79,- p.N.

Nächtigung exkl. Frühstück  
exkl. Nächtigungsabgabe

Tauernstraße 37 - 8785 Hohentauern  
Tel.: +43 (0)664 73625872  
info@feriendorf-tauernngast.at  
www.feriendorf-tauernngast.at

1 FH / 6 Betten

**PYRBAUMER HÜTTN, HOHENTAUERN**



Wenn Sie nach einer Unterkunft suchen, in der Sie von Ihrem stressigen Alltag abschalten können, dann sind Sie in unserer Pyrbaumer Hütt'n genau richtig. Nach einer anstrengenden Ski- oder Wandertour empfehlen wir Ihnen entweder die Nutzung der privaten Sauna oder das Sofa vor dem Holzofen. Im Obergeschoss befindet sich ein Familienzimmer.

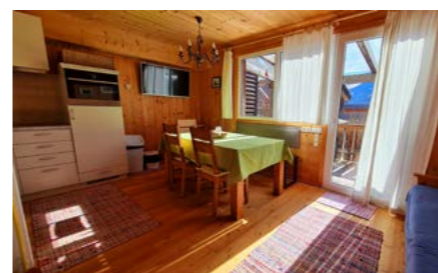
km Entfernung zum Red Bull Ring 43



FH: ab € 120,- p.N. 2 Personen  
(jede weitere Person € 26,-)  
(inkl. sämtlicher Nebenkosten wie Strom, Holz, Nächtigungsabgabe,...)  
Nächtigung exkl. Frühstück  
inkl. Nächtigungsabgabe

Feriensiedlung 9 - 8785 Hohentauern  
info@pyrbaumerhuettn.at  
www.pyrbaumerhuettn.at

1 FH / 5 Betten



Das Haus Emmy ist Teil einer kleinen Feriensiedlung inmitten der Rottenmanner Tauern in der Steiermark. Die Ausstattung lässt keine Wünsche offen. Das Haus verfügt über 3 Schlafzimmer, 2 Badezimmer, einen Flachbild-Sat-TV, einen Essbereich, eine voll ausgestattete Küchenzeile.

km Entfernung zum Red Bull Ring 43



FH: ab € 109,- p.N

Nächtigung exkl. Frühstück  
exkl. Nächtigungsabgabe

Feriensiedlung 41 - 8784 Hohentauern  
hausemmy@outlook.com

1 FH / 8 Betten

**CHALET CHOCOLAT, HOHENTAUERN**



Das Chalet Chocolat in Hohentauern bietet eine Unterkunft mit kostenfreiem WLAN. Das Chalet mit kostenfreien Privatparkplätzen befindet sich in einer Gegend, in der Sie Aktivitäten wie Wandern und Skifahren nachgehen können.

km Entfernung zum Red Bull Ring 43



FH: ab € 80,- p.N.

Nächtigung exkl. Frühstück  
exkl. Nächtigungsabgabe

Feriensiedlung 30 - 8785 Hohentauern  
Tel.: +43 (0)664 9691982  
wolfseggerchrist@hotmail.com

4 FH / 26 Betten

**HÜTTENDORF HOHENTAUERN, HOHENTAUERN**



Hüttenurlaub im ganz eigenen „Hüttenchalet“. In der kleinsten Gemeinde der Steiermark - Hohentauern. Einem Ort, mit einem ganz eigenen Menschenschlag. Ein Hüttenurlaub so, wie's früher mal war. Rustikal. Ehrlich. In wunderschöner Lage, auf fast 1.300m Seehöhe.

km Entfernung zum Red Bull Ring 43



FH: auf Anfrage

Nächtigung exkl. Frühstück  
exkl. Nächtigungsabgabe

Feriensiedlung 189 - 8785 Hohentauern  
Tel.: +43 (0)676 9646628  
hausbetreuung@soho.at

1 FH / 4 Betten

**TAUERNHÜTTEN NR. 13 MAREI-HÜTTE, HOHENTAUERN**



Gemütlichkeit wird bei der Marei Hütte großgeschrieben. Ihr werdet vom Bergblick des Hauses begeistert sein. Die Küche ist mit allem ausgestattet, was ihr für eine Selbstverpflegung benötigt. Auch für die „Kleinen“ ist gesorgt. Spiele, Bücher und natürlich Internet sind vorhanden.

km Entfernung zum Red Bull Ring 43



FH: ab € 110,- p.N.

Nächtigung exkl. Frühstück  
exkl. Nächtigungsabgabe

Feriensiedlung 13 - 8785 Hohentauern  
Tel.: +49 (0)8418 7249  
Tel.: +49 (0)171 1246049  
kurt.kunze@t-online.de  
www.hohentauern.de

1 FH / 6 Betten

**TAUERNHÜTTEN NR. 5 SCHANZER HÜTTN, HOHENTAUERN**



Die Schanzer Hütt'n ist individuell eingerichtet und liegt unmittelbar am Rand der Skipiste und ca. 200 m von der Loipe entfernt. Umgeben von 20 Zweitausendern ist auf einer Seehöhe von 1.274 m Erholung im Sommer und Winter garantiert.

km Entfernung zum Red Bull Ring 43



FH: ab € 110,- p.N.

Nächtigung exkl. Frühstück  
exkl. Nächtigungsabgabe

Feriensiedlung 5 - 8785 Hohentauern  
Tel.: +49 (0)8418 7249  
Tel.: +49 (0)171 1246049  
kurt.kunze@t-online.de

A3

## CHALET SODAMIN ALPIN, HOHENTAUERN

1 FH / 7 Betten



Das Luxus Chalet befindet sich unweit des Zentrums von Hohentauern, eingebettet zw. idyllischen Wäldern auf 1275 m Seehöhe, umgeben von etlichen Bergen. Das Haus ist mit viel Liebe zum Detail ausgestattet. Outdoor-Jacuzzi auf der Terrasse & Finnische Sauna machen eine Erholung hier perfekt.

km Entfernung zum Red Bull Ring **43**

FH: ab € 350,- p.N.

Nächtigung exkl. Frühstück  
exkl. Nächtigungsabgabe

Panoramasiedlung 10 -  
8785 Hohentauern  
Tel.: +43 (0)664 4230395  
office@hohentauern-chalet.at  
www.hohentauern-chalet.at

A3

## FERIENHAUS HOAMAT'L, HOHENTAUERN

1 FH / 3 Betten



Das Hoamat'l steht für „Daheimgefühl“ in schöner und ruhiger Naturkulisse. Nicht zu Hause und doch DAHEIM... Nach diesem Motto will Familie Stocker euch eine erholsame und schöne Urlaubszeit bereiten.

km Entfernung zum Red Bull Ring **59**

FH: ab € 110,- p.N.

Nächtigung exkl. Frühstück  
exkl. Nächtigungsabgabe

Triebental 29 - 8785 Hohentauern  
Tel.: +43 (0)664 4336442  
die-gudrun@gmx.at

A3

## ALTE MÜHLE, HOHENTAUERN

1 FH / 11 Betten



Unser Ferienhaus ist ursprünglich eine Mühle aus dem 15. Jahrhundert, wo auch das Mühlrad noch erhalten ist. Es ist komplett rekonstruiert und bietet den Komfort einer Zentralheizung und eine kontinuierliche Warmwasserversorgung

km Entfernung zum Red Bull Ring **46**

FH: ab € 169,- p.N.

Nächtigung exkl. Frühstück  
exkl. Nächtigungsabgabe

Tauernstraße 14 - 8785 Hohentauern  
Tel.: +420 608 981789  
web@lachtal.cz  
www.lachtal.eu/hohentauern

A4

## BERGERHUBE, HOHENTAUERN

1 Hütte / 27 Betten



Idealer Ausgangspunkt für Wanderungen, Touren und Skitouren. Hüttschmankerln, Übernachtungsmöglichkeit in Zimmern und Lager. Am Talschluss des Triebentales, am Fuße der Gamskögelgruppe (2365m) gelegen.

km Entfernung zum Red Bull Ring **63**

DZ: ab € 68,- p.N. inkl. HP  
Lager: ab € 58,- p.N. inkl. HP

Nächtigung inkl. Frühstück  
exkl. Nächtigungsabgabe

Triebental 42 - 8785 Hohentauern  
Tel.: +43 (0)664 2039994  
anfrage@bergerhube.at  
www.bergerhube.at

A3

## CHALET LOVELY NEST, HOHENTAUERN

1 FH / 6 Betten



Dieses erst 2022 fertiggestellte Chalet mit Sauna lässt keine Wünsche offen. Von der finnischen Sauna und der romantischen Doppelbadewanne kann der Blick in alle Richtungen über die Berggipfel und Wiesen der Niederen Tauern schweifen.

km Entfernung zum Red Bull Ring **40**

FH: ab € 141,- p.N.

Nächtigung exkl. Frühstück  
exkl. Nächtigungsabgabe

Tauernstraße 25 - 8785 Hohentauern  
Tel.: +43 (0)664 4521509  
almdorfservicehohentauern@al.net  
www.huette.land.com/huette.php?  
objektID=1348

A3

## EDELRAUTEHÜTTE, HOHENTAUERN

1 Hütte / 46 Betten



Die Edelrautehütte liegt auf 1.725 m Seehöhe und ist von Hohentauern zu Fuß (5,5 km) oder mit dem Auto oder Taxi über die Mautstraße erreichbar. Vom Parkplatz geht man zirka 10 Minuten zu Fuß bis zur Hütte. Die Alpenvereinshütte ist für Tagestouristen und Wanderfreudige der richtige Ort.

km Entfernung zum Red Bull Ring **54**

DZ: ab € 15,- p.P./N.

Nächtigung exkl. Frühstück  
exkl. Nächtigungsabgabe

Edelrautestraße 5 - 8785 Hohentauern  
Tel.: +43 (0)3618 21014  
Tel.: +43 (0)650 4225343  
info@edelrautehuette.at  
www.xn--edelrautehtte-5ob.at

1 FH / 34 Betten

## FREIZEIT SELBSTVERSORGERHAUS, HOHENTAUERN

A3



Ob für einen Wochenendausflug mit Freunden oder mit dem Verein, ob für eine Geburtstagsfeier oder ein Firmenevent. Unser „Panorama“ steht Euch zur exklusiven Nutzung gerne zur Verfügung und bietet in 18 Zimmern, jedes mit Dusche und WC, Platz für bis zu 34 Personen.

km Entfernung zum Red Bull Ring **43**FH: ab € 600,- p.N. zzgl.  
einmaliger Gebühr von € 750,-Nächtigung exkl. Frühstück  
exkl. Nächtigungsabgabe

Panoramasiedlung 2 -  
8785 Hohentauern  
Tel.: +43 664 9218204  
office@panorama-austria.at  
www.panorama-austria.at

1 FH / 4 Betten

## CHALET ADLERHORST, HOHENTAUERN

A3



Dieses freistehende, luxuriöse, Holzchalet liegt mitten im Dorf Hohentauern auf einem sonnigen Hügel mit einer imposanten Aussicht über die Berge, den Skilift und das Dorf. Das Chalet ist mit allen Annehmlichkeiten ausgestattet und bietet alles für einen komfortablen Aufenthalt.

km Entfernung zum Red Bull Ring **45**

FH: ab € 105,- p.N.

Nächtigung exkl. Frühstück  
exkl. Nächtigungsabgabe

Almdorf 9 - 8785 Hohentauern  
Tel.: +49 (0) 1727413144  
dausmann@web.de  
www.belvilla.de/at/100001113

1 FH / 8 Betten

## CHALET WOLKENHEIM, HOHENTAUERN

A3



Das frei stehende Luxus-Chalet aus Holz liegt im Dorf Hohentauern an einem sonnigen Hang mit einer beeindruckenden Aussicht auf die Berge, den Skilift und das Dorf. Die Unterkunft ist komplett ausgestattet und bietet reichlich Gelegenheit für einen angenehmen Aufenthalt.

km Entfernung zum Red Bull Ring **45**

FH: ab € 133,- p.N.

Nächtigung exkl. Frühstück  
exkl. Nächtigungsabgabe

Almdorf 37 - 8785 Hohentauern  
Tel.: +49 (0) 1727413144  
dausmann@web.de  
www.belvilla.de/at/100001107

1 Hütte / 20 Betten

## JAKOBERHUBE, JUDENBURG

D4



Genießen Sie auf der Jakoberhube einen unvergesslichen Hüttenurlaub mit bis zu 20 Personen im steirischen Zirbenland. Ein Weinkeller, überdachte Terrasse mit Pizzaofen, Grillen und Feuerschalen stehen den Urlaubern für ihr Urlaubserlebnis zur Verfügung.

km Entfernung zum Red Bull Ring **15**

Hütte: ab € 40,- p.P./N.

Nächtigung exkl. Frühstück  
exkl. Nächtigungsabgabe

Ossach 19 - 8742 Ossach  
Tel.: +43 (0)664 2528940  
Tel.: +43 (0)677 64059161  
info@jakoberhube.at  
jakoberhube.at

1 Hütte / 6 Betten

## PANORAMAHÜTTE ABFALTERER, JUDENBURG

D4



Die idyllische Almhütte liegt auf 1300 m Seehöhe und ist ca. 7 km von der Einkaufsstadt Judenburg entfernt. Umgeben von Wald und Wiesen, inmitten der Seetalalpen, am Fuße des Zirbitzkogels (2396 m) und mit wunderschönem Ausblick in das Murtal bis hin zu den Seckauer Alpen.

km Entfernung zum Red Bull Ring **15**Hütte: ab € 120,- p.N. für 2 Pers.  
jede weitere Person € 40,-  
exkl. EndreinigungNächtigung exkl. Frühstück  
exkl. Nächtigungsabgabe

Ossach 10 - 8750 Judenburg  
Tel.: +43 (0)664 2269170  
christine.bischof@ibi.at  
www.urlaubambauernhof.at/de/hoefe/  
abfalterer

1 FH / 26 Betten

## BERGHEIM WINTERLEITEN, JUDENBURG

E4



In mitten des Zirbenlandes, am kleinen Winterleitensee gelegen, liegt das Bergheim Wieser. Genießen Sie einen urigen Bergurlaub mit bis zu 26 Personen. Von Doppelzimmer bis zu einem Lager ist alles dabei. Ein Grillplatz & ein Aufenthaltsraum mit Küche stehen den Gästen exklusiv zur Verfügung.

km Entfernung zum Red Bull Ring **31**

FH: ab € 400,- p.N.

Nächtigung exkl. Frühstück  
exkl. Nächtigungsabgabe

Ossach 45 - 8750 Judenburg  
Tel.: +43 (0)3578 8210  
info@winterleitlen.com

E4

## WINTERLEITENHÜTTE, JUDENBURG

1 Hütte / 29 Betten



Auf 1800 m Seehöhe, inmitten der Seetaler Alpen und umgeben von romantischen Bergseen, liegt die Winterleitenhütte. Die Umgebung rund um die Hütte bietet sowohl im Sommer als auch im Winter eine Vielzahl von Freizeitmöglichkeiten.

km Entfernung zum Red Bull Ring 31



DZ: ab € 45,- p.P./N.

Nächtigung inkl. Frühstück  
inkl. Nächtigungsabgabe

Ossach 45 - 8750 Judenburg  
Tel.: +43 (0)3578 82 10  
info@winterleiten.com  
www.winterleiten.com

C6

## FERIENHAUS SILKE, KNITTLEFELD

1 FH / 9 Betten



Gesamtes Haus zur alleinigen Nutzung. Das Ferienhaus Silke ist zentrumsnah, aber sehr ruhig gelegen. Zum Red Bull Ring sind es nur 4,5 km. Das Haus bietet eine große gemütliche Küche mit Essbereich, ein großes Wohnzimmer sowie 3 Schlafräume sowie ein Bad mit Dusche (2. WC im Halbstock) und einen Garten.

km Entfernung zum Red Bull Ring 5



FH: ab € 140,- p.N.

Nächtigung exkl. Frühstück  
exkl. Nächtigungsabgabe

Goethestraße 28 - 8720 Knittelfeld  
Tel.: +43 (0)676 5537915  
silke.ferienhaus@gmail.com

D6

## HÜTTE SULZBACHGRABEN-HIMMELREICH, KNITTLEFELD

1 Hütte / 6 Betten



Die Hütte befindet sich in ruhiger Lage, ist von ca. 2.800 m<sup>2</sup> Grund umgeben und auch im Winter gut erreichbar. Der Ort Großlobming - mit Einkaufsmöglichkeit - liegt 1,5 km entfernt. Spielberg mit all seinen Veranstaltungsmöglichkeiten 8 km und Knittelfeld 6 km.

km Entfernung zum Red Bull Ring 8



Hütte: ab € 400,- / 7Nächte

Nächtigung exkl. Frühstück  
exkl. Nächtigungsabgabe

Sulzbachgrabenweg 32 - 8734 Lobmingtal  
Tel.: +43 (0)664 5153242  
sommerfilou@gmail.com

D6

## BURGERLHÜTTE VLG. OBERKAMPER, LOBMINGTAL

1 Hütte / 5 Betten



Beim Betreten der Hütte gelangen Sie über eine großzügige Terrasse in eine verglaste Veranda. Von hier aus können Sie stimmungsvolle Sonnenuntergänge und einen herrlichen Fernblick über das Murtal genießen. Eine modern ausgestattete Küche steht zur Verfügung.

km Entfernung zum Red Bull Ring 17



Hütte: ab € 29,50 p.P./N.

Nächtigung exkl. Frühstück  
exkl. Nächtigungsabgabe

Sonnberg II/61 - 8734 Lobmingtal  
Tel.: +43 (0)664 8932998  
urlaub@oberkamper.at

D6

## FERIENHAUS AM GABERL, LOBMINGTAL

1 FH / 4 Betten



Unser Ferienhaus am Gaberl liegt auf 1547 m Seehöhe in einer ruhigen Lage. Ausgerichtet auf 4 Personen befinden sich 2 Doppelzimmer und 1 WC im Obergeschoss. Im Erdgeschoss ist die gemütliche Stube mit Kachelofen & vollwertiger Küche ausgestattet. Das neue Badezimmer bietet Dusche und WC mit Fußbodenheizung.

km Entfernung zum Red Bull Ring 24



FH: ab € 190,- p.N.

Nächtigung exkl. Frühstück  
exkl. Nächtigungsabgabe

Gabersiedlung-Süd 19 -  
8734 Kleinlobming  
Tel.: +43 (0)676 9615999  
ferienhaus.gaberl@gmail.com  
www.ferienhaus-gaberl.at

D6

## BERGHEIM AM RÖMERWEG, LOBMINGTAL

1 Hütte / 5 Betten



Sehr gemütliche Berghütte auf 1300m, große Sonnenterrasse mit Traumausblick auf 2000er, nicht einsehbar. Vom Bett Blick auf Sterne & Berge (Panoramafenster). Hunde willkommen. Pelletkaminofen zaubert mit Feuerschein Ambiente. Top Grill mit Gußisenrost. Aktueller Belegungskalender per email oder murtal.at

km Entfernung zum Red Bull Ring 19



Hütte: ab € 75,- p.N.

Nächtigung exkl. Frühstück  
exkl. Nächtigungsabgabe

Gaberlstrasse - 8741 Lobmingtal  
berghuetten-steiermark@gmx.at

1 FH / 7 Betten

## FERIENHAUS BIRKER, LOBMINGTAL

D6



Das Ferienhaus liegt direkt neben der eigenen Landwirtschaft von Familie Birker an der Gaberlstraße und ist ideal für Selbstversorger. Eine gut ausgestattete Küche mit Herd, Backofen, Kühlschrank, Kaffeemaschine und Geschirr bietet Raum zum Selberkochen.

km Entfernung zum Red Bull Ring 16



FH: ab € 250,- p.N.

Nächtigung exkl. Frühstück  
exkl. Nächtigungsabgabe

Gaberlstraße 16 - 8741 Kleinlobming  
Tel.: +43 664 1227760  
landpension@birker.at  
www.birker.at/de/Unser\_Ferienhaus.asp

1 FH / 4 Betten

## FERIENHAUS FUCHSBAU, LOBMINGTAL

D6



Mitten im Wald, direkt an einem alten Römerweg am Gaberl im Murtal befindet sich das neu renovierte Ferienhaus Fuchsbau. Das gemütliche und gut ausgestattete Haus bietet alle Annehmlichkeiten für einen unvergesslichen Urlaub.

km Entfernung zum Red Bull Ring 20



Haustiere  
auf Anfrage

FH: ab € 690,- / 7 Nächte

Nächtigung exkl. Frühstück  
exkl. Nächtigungsabgabe

Gaberlstraße 35 - 8734 Lobmingtal  
Tel.: +49 (0)173 6716719  
ferienhaus-fuchsbau@gmx.at  
www.fuchsbau.or.at

1 Hütte / 8 Betten

## GRÜNALM HÜTTE, LOBMINGTAL

D6



Die urige Hütte liegt in sonniger Einzelanlage, mit einzigartigem Blick übers Murtal und dessen Bergwelt. Im Sommer locken Almwiesen und Wälder zum Wandern. Der Winter lädt zum Rodeln und Skitourengehen ein. Wellnessmomente auf der Alm bietet unsere Badstubb Sauna.

km Entfernung zum Red Bull Ring 17



Hütte: ab € 90,- p.N.

Nächtigung exkl. Frühstück  
exkl. Nächtigungsabgabe

Sonnberg II/528734 Kleinlobming  
Tel.: +43 (0)664 3690456  
Tel.: +43 (0)650 5001979  
urlaub@gruenalm.at  
www.gruenalm.at

1 Hütte / 5 Betten

## PISSLHÜTTE, LOBMINGTAL

D6



Die Almhütte liegt in Alleinlage auf einer Seehöhe von 1.000 m und bietet den Gästen einen herrlichen Ausblick, umgeben von Nadelwäldern und saftigen Almwiesen, welche von Rindern und Kälbern beweidet werden. Der Hotpot sorgt für Wellnessmomente mitten in der Natur.

km Entfernung zum Red Bull Ring 17



Hütte: ab € 160,- p.N.

Nächtigung exkl. Frühstück  
exkl. Nächtigungsabgabe

Gaberlstraße 21 - 8734 Lobmingtal  
Tel.: +43 (0)664 1444215  
rieger-bernhard@gmx.at

1 FH / 8 Betten

## SPITALALM, LOBMINGTAL

D6



Über eine verglaste Veranda mit herrlichem Panoramablick gelangen Sie ins Erdgeschoss mit einer großen, modern ausgestatteten Wohnküche, Badezimmer mit WC und einem Schlafzimmer. Im Obergeschoss befinden sich drei weitere Schlafzimmer.

km Entfernung zum Red Bull Ring 17



DZ: ab € 32,- p.P./n.

Nächtigung exkl. Frühstück  
exkl. Nächtigungsabgabe

Sonnberg II/61 - 8734 Lobmingtal  
Tel.: +43 (0)664 8932998  
oberkamper@gmx.at

1 Hütte / 50 Betten

## STEINPLAN SCHUTZHAUS, LOBMINGTAL

D6



Über ausgedehnte Almen und Wälder der Glein- und Stupalpe führen von allen Seiten markierte Wanderwege zum Steinplangipfel mit seiner einmaligen Aussicht. Wir bieten unseren Gästen Hausmannskost mit regionalen Produkten.

km Entfernung zum Red Bull Ring 19



MBZ: ab € 30,- p.P./N.  
DZ: ab € 35,- p.P./N.

Nächtigung inkl. Frühstück  
inkl. Nächtigungsabgabe

Sonnberg II/64 - 8734 Lobmingtal  
Tel.: +43 (0)3512 72210  
Tel.: +43 (0)664 73912890  
office@naturfreunde-knittelfeld.at  
www.naturfreunde-huetten.at



**E5 FERIENHAUS RIEGLER, OBdach**

1 FH / 4 Betten



Das Ferienhaus Riegler liegt ca. 1,8 km vom Markt Obdach entfernt und ist zu Fuß in einer halben Stunde erreichbar. Das Haus ist ruhig gelegen und eignet sich für Familien, die die Umgebung mit dem Rad oder zu Fuß kennenlernen möchten. Im Winter ist die Nähe zum Skilift Obdach bedeutend.

km Entfernung zum Red Bull Ring 27



FH: ab € 180,- p.N.

Nächtigung exkl. Frühstück  
exkl. Nächtigungsabgabe

Warbach 10a - 8742 Obdach  
Tel.: +43 (0)664 3585692  
johann.riegler50@gmx.at

**E4 FERIENHAUS SEETALER ALPEN, OBdach**

1 FH / 4 Betten



Schönes Ferienhaus mit großzügigem Wohnraum bietet Weitblick auf die Seetaler Alpen im Zirbenland. Optimaler Ausgangspunkt für Wanderungen und Ausflüge in die traumhafte Bergwelt. Das Haus bietet 2 getrennte Schlafzimmer. In der Sauna oder auf der Terrasse kann man den Tag in Ruhe ausklingen lassen.

km Entfernung zum Red Bull Ring 32



FH: ab € 75,- p.N. (1-4 Pers.)

Nächtigung exkl. Frühstück  
exkl. Nächtigungsabgabe

Mönchegg 62 - 8742 Obdach  
Tel.: +43 (0)680 3258366  
a\_foessl@hotmail.com  
www.muranegg.at

**E4 GROSSERHÜTTE, OBdach**

1 Hütte / 5 Betten



Lassen Sie an diesem besonderen Ort Ihre Seele baumeln! Eingebettet in den Seetaler Alpen liegt mit wunderschöner Aussicht in die Bergwelt unsere Almhütte Grosserhütte! Die Selbstversorgerhütte befindet sich in ruhiger, sonniger Lage mit direktem Blick auf den Zirbitzkogel.

km Entfernung zum Red Bull Ring 37



Hütte: ab € 85,- p.N. (1-5 Pers.)

Nächtigung exkl. Frühstück  
exkl. Nächtigungsabgabe

Mönchegg 25 - 8742 Obdach  
Tel.: +43 (0)664 1229311  
office@rieser-hof.at  
www.rieser-hof.at

**E5 HAUS BOTTLEHILL, OBdach**

1 FH / 5 Betten



Hier erwartet sie Ruhe, Erholung und Entspannung fern ab vom Massentourismus. Das Haus steht in dem kleinen Örtchen Sankt Wolfgang. Das in 1.273 m Seehöhe gelegene idyllische Dorf auf sonnigem Bergrücken, ist ein lohnendes Urlaubsziel in der Region für Ruhesuchende.

km Entfernung zum Red Bull Ring 34



FH: auf Anfrage

Nächtigung exkl. Frühstück  
exkl. Nächtigungsabgabe

Mönchegg 15c - 8742 Obdach  
Tel.: +49 (0)1743417853  
bottlehill@posteo.de  
www.bottlehill.at

**E4 SABATHY ALM RETREAT, OBdach**

1 Hütte / 8 Betten



Das Sabathy Alm Retreat befindet sich 3 Gehminuten vom gemütlichen Alpengasthof Sabathy entfernt. Die urige Holzhütte bietet Platz für 8 Personen in 4 Schlafzimmern. Ein Schlafzimmer hat ein Stockbett, die anderen 3 haben ein Doppelbett.

km Entfernung zum Red Bull Ring 37



Hütte: ab € 150,- p.N.

Nächtigung exkl. Frühstück  
exkl. Nächtigungsabgabe

Granitzen 101 - 8742 Obdach  
Tel.: +43 (0)664 9153395  
info@sabathyalmretreat.at  
www.sabathyalmretreat.at

**E4 KATSCHWALDHÜTTE, OBdach**

1 Hütte / 6 Betten



Die Hütte befindet sich auf einer Waldlichtung in Alleinlage und bietet Platz für 6 Personen. Es stehen ein Doppelbettzimmer und zwei Zweibettzimmer für ihren erholsamen Urlaub zur Verfügung. Eine Sauna, Duschhütte, Hot Pot (Sommer) und ein Sonnenturm umrahmen ihren verdienten Urlaub.

km Entfernung zum Red Bull Ring 33



Hütte: ab € 93,- p.N. (1-6 Pers.)

Nächtigung exkl. Frühstück  
exkl. Nächtigungsabgabe

Katschwald - 8742 Obdach  
Tel.: +43 (0)680 3258366  
a\_foessl@hotmail.com  
www.muranegg.at

1 FH / 6 Betten



Der Staller Brendl liegt umgeben von saftigen Wiesen und Wäldern oberhalb der Ortschaft Obdach in der schönen Steiermark am Fuße des Größenberges. Das Ferienhaus wurde in sonniger Position erbaut und ist ein perfektes Urlaubsziel für Erholungs- und Ruhesuchende.

km Entfernung zum Red Bull Ring 23



FH: ab € auf Anfrage

Nächtigung exkl. Frühstück  
exkl. Nächtigungsabgabe

St. Georgen in Obdachegg 4 - 8742 Obdach  
Tel.: +43 (0)664 3943348  
office.peterbischof@gmail.com

1 FH / 6 Betten



Ob Ruhesuchende oder Sportbegeisterte: Das Chalet ist der ideale Ausgangspunkt für all jene die fernab von jeglichem Alltagsstress zur Ruhe kommen möchten und dennoch zahlreiche Aktivitäten in direkter Umgebung zu Schätzen wissen.

km Entfernung zum Red Bull Ring 33



FH: ab € 250,- p.N.

Nächtigung exkl. Frühstück  
exkl. Nächtigungsabgabe

Mönchegg 149 - 8742 Obdach  
Tel.: +43 (0)664 2633 285  
rainer-b@gmx.at

1 FH / 10 Betten



Die Kully-Hube ist umgeben von Almwiesen, wo im Sommer Kühe weiden und liegt 20 Gehminuten von St. Wolfgang, einem romantischen Bergdorf am Fuße der Seetaler Alpen, dem Zirbitzkogel, entfernt. Sie ist der perfekte Ausgangspunkt für viele Wanderungen.

km Entfernung zum Red Bull Ring 28



FH: auf Anfrage

Nächtigung exkl. Frühstück  
exkl. Nächtigungsabgabe

Ossach 20 - 8742 Obdach  
Tel.: +43 (0)664 3868393  
claudia.reiter-steinbach@gmx.at  
www.biohofpfeffer.at

1 Hütte / 10 Betten



Die urige Almhütte liegt idyllisch inmitten einer weitläufigen Vieh-Weide, am Rande des Waldes, auf ca. 1300 Metern. Die tolle Aussicht und ruhige Lage werden Euch begeistern. Die 2020 renovierte Hütte ist ein idealer Ausgangspunkt für Wanderungen und Skitouren.

km Entfernung zum Red Bull Ring 28



Hütte: ab € 90,- p.N. bis 4 Pers.  
jede weitere € 25,- p.N.  
Endreinigung € 60,-

Nächtigung exkl. Frühstück  
exkl. Nächtigungsabgabe

Granitzen 5 - 8742 Obdach  
Tel.: +43 (0)664 1630019  
office@perwolf.at  
www.almhuetten-zechner.at

1 Hütte / 16 Betten



Die bewirtschaftete Almhütte auf 1730 m Seehöhe am Fuße des Zirbitzkogel bietet hausgemachten Jausen aus eigener Erzeugung!

Montag Ruhetag

km Entfernung zum Red Bull Ring 44



Hütte: ab € 14,- p.P./N.

Nächtigung inkl. Frühstück  
exkl. Nächtigungsabgabe

Bärnthäl 18 - 8742 Obdach  
Tel.: +43 (0)664 8777097

1 Hütte / 20 Betten



Dem Gipfel des Zirbitzkogel ist man beim Schutzhaus ziemlich Nahe.

km Entfernung zum Red Bull Ring 32



Hütte: auf Anfrage

Nächtigung exkl. Frühstück  
exkl. Nächtigungsabgabe

8742 Obdach  
Tel.: +43 (0)664 9140283

E5

## ÖDENHÜBL HÜTTE, OBdach



Almhütte Ödenhübl - Wanderbegeisterte und Erholungssuchende aufgepasst! Lasst an diesem besonderen Ort die Seele baumeln! Eingebettet in den Seetaler Alpen liegt mit wunderschöner Aussicht in die Bergwelt die Almhütte Ödenhübl!

km Entfernung zum Red Bull Ring 37



1 Hütte / 5 Betten

Hütte: ab € 85,- p.N. (1-5 Pers.)

Nächtigung exkl. Frühstück  
exkl. Nächtigungsabgabe

Mönchegg 25 - 8742 Obdach  
Tel.: +43 (0)664 1229311  
office@rieser-hof.at

E5

## RAFAEL KAISER VILLA, OBdach



Die Villa mit Bergblick liegt unmittelbar an der Schipiste und direkt am Wanderweg Richtung Zirbitzkogel. Verbringt hier einen einzigartigen Urlaub mit allen Bequemlichkeiten, wie Saunalandschaft, Heimkino, Kamin, Whirlpool und Zirbenstube.

km Entfernung zum Red Bull Ring 27



1 FH / 12 Betten

FH: ab € 240,- p.N.

Nächtigung exkl. Frühstück  
exkl. Nächtigungsabgabe

Rosenbachsiedlung 38 - 8742 Obdach  
Tel.: +43 (0)1 4022604  
office@rafaelkaiser.com  
www.rafaelkaiser.com

D5

## REITER HUBE HÖLZL, OBdach



Im schönen Wandergebiet rund um den Zirbitzkogel liegt die Reiter-Hube auf ca. 950 m Seehöhe. Das urige Bauernhaus zeichnet sich durch die kleinen Extras, wie einer neuen Sauna, aus. Durch ihre Geräumigkeit ist ein Urlaub besonders auch für größere Gruppen und Familien geeignet.

km Entfernung zum Red Bull Ring 33



1 FH / 15 Betten

FH: ab € 80,- p.N. (4 Pers.)

Nächtigung exkl. Frühstück  
exkl. Nächtigungsabgabe

Kathal in Obdachegg 20 - 8742 Obdach  
Tel.: +43 (0)664 3690456  
ah.hoelzl@gmx.at

E4

## ZIRBENWALDHÜTTE DES ALPENVEREINS, OBdach



Die Zirbenwaldhütte bietet im Sommer wie im Winter ein uriges Hüttenerlebnis für Groß und Klein. Mit ihrem sonnigen Garten und ihrer Lage am Ausgangspunkt der Wandertouren ist sie bestens geeignet für Schitouren- oder Wandergruppen, Schülerwochen, Familien- oder Firmenfeiern.

km Entfernung zum Red Bull Ring 37



1 Hütte / 17 Betten

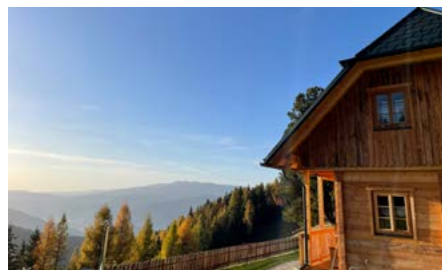
Hütte: ab € 305,- p.N.

Nächtigung exkl. Frühstück  
exkl. Nächtigungsabgabe

Granitzen 45 - 8742 Obdach  
Tel.: +43 (0)650 777 46 44  
zirbenwaldhuette@gmail.com  
www.av-zirbenwaldhuette.at

C4

## WILDINGHÜTTE, PÖLS-OBBERKURZHEIM



Die Hütte befindet sich abseits der Massen auf 1.500 m Seehöhe. Sie wurde 2022 neu errichtet und im Zuge dessen wurde Altes und Neues kombiniert und liebevoll neu entdeckt. Wer Ruhe und Abgeschiedenheit sucht und dabei auf Luxus nicht verzichten will ist hier genau richtig.

km Entfernung zum Red Bull Ring 20



1 Hütte / 6 Betten

Hütte: ab € 160,- p.N. (2 Pers.)

Nächtigung exkl. Frühstück  
exkl. Nächtigungsabgabe

Katzling 5 - 8762 Pöls-Oberkurzheim  
Tel.: +43 (0)676 9535488  
werner.schneidl@gmx.at  
www.urlaubambauernhof.at/de/hoefe/wildinghuette

C3

## BAUERNHOF ADELWÖHRER, PÖLSTAL



Unvergessliche Stunden im traditionellen Ambiente, kombiniert mit modernem Komfort von heute, das bietet Ihnen dieses ganz besonders liebevoll restaurierte ca. 400 Jahre alte Bauernhaus (300 m²) mit 5 Schlafzimmern.

km Entfernung zum Red Bull Ring 28



1 FH / 10 Betten

FH: ab € 98,- p.P./N.

Nächtigung exkl. Frühstück  
exkl. Nächtigungsabgabe

Kroisenbach 7 - 8763 St. Oswald  
Tel.: +43 (0)650 5006267  
bauernhaus@adelwoehrer.com  
www.urlaubambauernhof.at

1 FH / 4 Betten



Das Haus liegt am Triebener Tauern zwischen Hohentauern und Sankt Johann, etwa 70 Meter abseits der Bundesstraße; die Zufahrt mit dem PKW bis vor die Haustüre ist ganzjährig möglich. Vom Haus aus hat man eine herrliche Aussicht in die umliegende Bergwelt.

km Entfernung zum Red Bull Ring 36



## CHALET GAMSKOGELBLICK, PÖLSTAL

B3

FH: ab € 200,- p.N.

Nächtigung exkl. Frühstück  
exkl. Nächtigungsabgabe

Schattseite 32 - 8765 St. Johann am Tauern  
Tel.: +43 (0)664 9218204  
office@panorama-austria.at

1 FH / 9 Betten



In idyllischer Lage in den Bretsteiner Bergen bietet unser Ferienhaus über 2 Etagen Platz für 9 Personen. Viele Entspannungsmöglichkeiten rund ums Haus, auch am angrenzenden Fischteich. Die Umgebung lädt zum Wandern und Entdecken ein.

km Entfernung zum Red Bull Ring 39



## FERIENHAUS DEYER, PÖLSTAL

B3

FH: ab € 155,- p.N. (1-5 Pers.)  
jede weitere Person € 25,- p.N.

Nächtigung exkl. Frühstück  
exkl. Nächtigungsabgabe

Bretsteingraben 16A - 8763 Bretstein  
Tel.: +43 (0)680 5037747  
Tel.: +43 (0)664 75074817  
manueldeyer@gmail.com

1 FH / 9 Betten



Das Selbstversorgerhaus verfügt über 3 Schlafzimmer (1 x Doppelzimmer, 1 x Dreibettzimmer, 1 x Vierbettzimmer - 2 Stockbetten) & 2 Bäder mit WC. Die Küche ist mit Kühlschrank, Geschirrspüler, E-Herd, Backrohr, Holzofen, Kaffeemaschine, Wasserkocher und Gefriertruhe ausgestattet.

km Entfernung zum Red Bull Ring 35



## FERIENHAUS KACNIK, PÖLSTAL

B3

FH: ab € 130,- p.N.

Nächtigung exkl. Frühstück  
exkl. Nächtigungsabgabe

Bretsteingraben 13 - 8763 Bretstein  
Tel.: +43 (0)7215 21025  
Tel.: +43 (0)664 2255138  
rkacnik@aon.at

1 FH / 8 Betten



Das gemütliche Ferienhaus befindet sich in ruhiger Lage, mit Blick auf ein traumhaftes Bergpanorama. In unmittelbarer Umgebung führen die Wanderwege zum Bruderkogel, auf das Steinermandl und ins Bärntal. Rund um das Haus befindet sich ein gepflegter Außenbereich mit Sitzgelegenheiten.

km Entfernung zum Red Bull Ring 37



## FERIENHAUS STEINBERGER, PÖLSTAL

B3

FH: ab € 60,- p.N.

Nächtigung exkl. Frühstück  
exkl. Nächtigungsabgabe

Sonnseite 67 -  
8765 St. Johann am Tauern  
Tel.: +43 (0)664 73504636  
friederikefritz29@gmail.com

1 FH / 10 Betten



Urlaub machen, wo die Welt noch in Ordnung ist. Einfach mal die Füße hochlegen und völlig frei sein. Sich verwöhnen lassen. In unberührte Natur eintauchen. Entspanne auf 1000 m in unserem urigen, mit viel Liebe zum Detail neu restaurierten Bauernhaus, in sonnseitiger Alleinlage am Waldrand.

km Entfernung zum Red Bull Ring 37



## ALMHÜTTE HERMENEGILD, PÖLSTAL

C3

FH: auf Anfrage

Nächtigung exkl. Frühstück  
exkl. Nächtigungsabgabe

Reitbach 20 - 8763 Möderbrugg  
Tel.: +43 676 74 97 223  
hermenegild.schaeffer@gmx.at  
www.urlaubambauernhof.at/de/hoefe/ferienhuette-hermenegild

1 Hütte / 5 Betten



Selbstversorgerhütte in ruhiger idyllischer Lage. Frisches fließendes Wasser ist vorhanden mit Badezimmer, Dusche und WC. Die Holzheizung sorgt für idyllische Wärme. Die Vermietung ist ab 3 Tagen oder wochenweise möglich. Keine Haustiere. Strom und Holzkosten je nach Verbrauch.

km Entfernung zum Red Bull Ring 38



## FISCHERHÜTTE, PÖLSTAL

C3

Hütte: ab € 20,- p.P./N.  
Endreinigung € 50,-

Nächtigung exkl. Frühstück  
exkl. Nächtigungsabgabe

Zeiringgraben 35 - 8762 Oberzeiring  
Tel.: +43 (0)699 15070900  
ulli.hobelleitner@gmail.com

**B3 REITERBAUER CHALET, PÖLSTAL**

1 FH / 4 Betten



Das neu errichtete Chalet liegt auf 1400 m Seehöhe in idyllischer Alleinlage. Die großzügige Terrasse bietet ein Badefass, eine Kneipp-Bahn zum Wasserretten, eine Sauna, gemütliche Sitzgelegenheiten, einen Grill und ein Carport steht auch bereit. Fischgelegenheit und einige Tiere in der Nähe."

km Entfernung zum Red Bull Ring 39



FH: ab € 60,- p.P./N.

Nächtigung exkl. Frühstück exkl. Nächtigungsabgabe

Authal 2 - 8763 Bretstein  
Tel.: +43 (0)664 1415445  
gallowitschl@icloud.com

**B2 DAS DETOX ALMHAUS, PUSTERWALD**

1 FH / 12 Betten



Das Almhaus vereint Tradition mit Moderne und bietet 4 Schlafzimmer, eine voll ausgestattete Küche, Bad+WC. Kein Fernseher/Internet, viel Freiraum rund um das Haus und wunderschöne Wanderungen in den umliegenden Bergen laden zu einer entspannten (detox) Auszeit ein.

km Entfernung zum Red Bull Ring 43



FH: ab € 300,- p.N.

Nächtigung exkl. Frühstück exkl. Nächtigungsabgabe

Pusterwald 8 - 8764 Pusterwald  
Tel.: +43 (0)650 9198016  
info@detox-house.at  
www.detox-house.at

**B2 SELBSTVERSORGERHÜTTE HANSBAUER, PUSTERWALD**

1 Hütte / 50 Betten



Große Selbstversorgerhütte, Ferienanlage, viel Bewegungsfreiraum in der Natur. Selbstversorgergruppe auf Erholung am Milchkuh-Bauernhof in Einzellage. Abenteuer, Spielgeräte, Sportwiesen, Wandern & Tourenschiifahren. Als preisgünstiges Gemeinschaftsziel in jeder Jahreszeit für Schulklassen, Freundeskreise, ...

km Entfernung zum Red Bull Ring 43



Hütte: ab € 260,- p.N.

Nächtigung exkl. Frühstück exkl. Nächtigungsabgabe

Pusterwald 9 - 8764 Pusterwald  
Tel.: +43 (0)664 73757872  
fam.hansbauer@aon.at  
www.urlaub-anbieter.com/ferienhuetten.htm

**B3 GÄSTEHAUS GRUBER, PUSTERWALD**

1 FH / 8 Betten



Das Gästehaus Gruber liegt ca. 1 km vor dem Ort Pusterwald und liegt in sehr sonniger Lage. Das Gästehaus bietet 3 Schlafzimmer (1 Doppelzimmer, 1 Vierbettzimmer und ein Komfort Doppelzimmer), 2 Bäder, Küche, Wohnzimmer, Abstellraum und einen Wintergarten.

km Entfernung zum Red Bull Ring 35



FH: ab € 220,- p.N.

Nächtigung exkl. Frühstück exkl. Nächtigungsabgabe

Sonnseite 1 - 8764 Pusterwald  
Tel.: +43 (0)676 4141580  
Tel.: +43 (0)664 1228464  
gruber.herfried@gmail.com

**B3 CHALET STEIERMARK, PUSTERWALD**

2 FH / 18 Betten



Willkommen im romantischen Chalet Geissler das Platz für 8 Personen bietet! Das Ende 2013 fertiggestellte Ferienhaus befindet sich im idyllischen Bergdorf Pusterwald, auf 1.072 m Seehöhe, umgeben von zwölf Zweitausendern. Haustiere auf Anfrage.

km Entfernung zum Red Bull Ring 37



FH: ab € 250 p.N.  
Endreinigung € 80,-

Nächtigung exkl. Frühstück exkl. Nächtigungsabgabe

Assmannwaldweg 3 - 8764 Pusterwald  
Tel.: +43 (0)664 1004293  
office@chalet-steiermark.com  
www.chalet-steiermark.com

**B3 SCHAFER'S TEICHHÜTTE, PUSTERWALD**

1 Hütte / 4 Betten



Unsere Almhütte für 4 Personen, ausgestattet mit einem kleinen Fischteich inmitten unberührter Natur ladet zu einem Urlaub fernab von Berufsstress, Verkehrslärm und den Problemen im Alltag ein. Ob allein, zu zweit oder mit Familie, unsere Hütte lässt keine Wünsche offen.

km Entfernung zum Red Bull Ring 40



Hütte: ab € 70,- p.N.  
Endreinigung € 40,-

Nächtigung exkl. Frühstück exkl. Nächtigungsabgabe

Pusterwald 20 - 8764 Pusterwald  
Tel.: +43 (0)3574 22 26  
Tel.: +43 664 73742671  
poier.theo@aon.at

1 FH / 8 Betten

**LENTZBAUER HÜTTE, SECKAU**

C5



Unser familiäres Privathaus und unsere idyllische Hütte liegt im tollen Wandergebiet der Seckauer Alpen, ca. 15 Minuten vom Red Bull Ring entfernt. Von der Hütte oder Privathaus aus gelangt man in kürzester Zeit direkt zu den beliebten Wanderwegen.

km Entfernung zum Red Bull Ring 29



Hütte: ab € 60,- p.N.

Nächtigung exkl. Frühstück exkl. Nächtigungsabgabe

Schussbauerweg 1 - 8732 Seckau  
Tel.: +43 (0)676 6173124  
Tel.: +43 (0)676 5407015  
lentzbauer@gmail.com

1 FH / 10 Betten

**HAUS AM RING, SPIELBERG**

C5



Geräumiges Ferienhaus (120 m<sup>2</sup> nutzbare Wohnfläche), 5 Minuten fußläufig zum Red Bull Ring zu mieten. 4 Schlafzimmer, 3 Bäder, 3 WC, gemütliche Gemeinschaftsküche, überdachte Terrasse mit großem Tisch, Grillmöglichkeit, Garten, Garage und Parkplatz.

km Entfernung zum Red Bull Ring 0,5



FH: ab € 330,- p.N.

Nächtigung exkl. Frühstück exkl. Nächtigungsabgabe

Sonnenring 18 - 8724 Spielberg  
Tel.: +43 (0)664 1854773  
silvia.knabl@gmail.com  
www.haus-am-ring.at

1 FH / 7 Betten

**HAUS AM SEE HAKUNA MATATA, SPIELBERG**

C6



Das neu errichtete Ferienhaus Hakuna Matata liegt direkt neben einem Badeteich, neben den Fluss mit Wasserfall, mitten in der Natur. Das Haus bietet ein Drei- bzw. ein Vierbettzimmer, eine voll ausgestattete Küchenzeile, einen Wohn- und Essbereich in gehobener Qualität. Die neu errichtete Sauna lädt zum Verweilen ein.

km Entfernung zum Red Bull Ring 6



FH: ab € 500,- / 7 Nächte

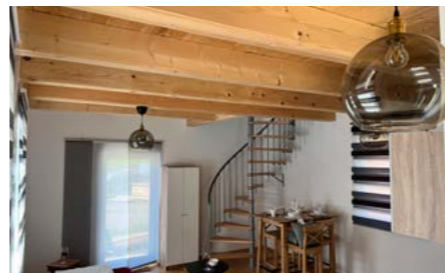
Nächtigung exkl. Frühstück exkl. Nächtigungsabgabe

Schrebergartensiedlung 32 - 8724 Spielberg  
Tel.: +43 (0)664 4040100  
ferienhausamsee@gmx.com

1 FH / 7 Betten

**HAUS AM SEE MADAGASKAR, SPIELBERG**

C6



Das Ferienhaus Madagaskar liegt direkt neben einem Badeteich, mitten in der Natur. Das Haus bietet ein Drei- bzw. ein Vierbettzimmer, eine voll ausgestattete Küchenzeile, einen Wohn- und Essbereich in gehobener Qualität. Eine neu errichtete Sauna lädt zum Verweilen ein.

km Entfernung zum Red Bull Ring 6



FH: ab € 500,- / 7Nächte

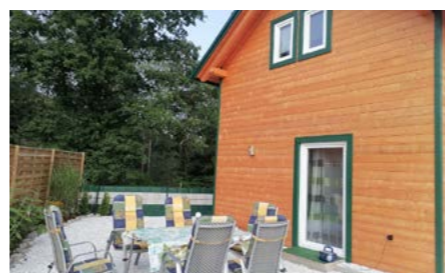
Nächtigung exkl. Frühstück exkl. Nächtigungsabgabe

Schrebergarten Siedlung 31 - 8724 Spielberg  
Tel.: +43 (0)664 4040100  
ferienhausamsee@gmx.com

1 FH / 6 Betten

**FERIENHAUS RANZER, SPIELBERG**

C6



Das Ferienhaus Ranzer liegt an einem Schwimmteich mit eigenem privaten Teichzugang. Der Garten ist eingezäunt und verfügt über eine große Terrasse mit Sitzgelegenheit, Grill und kleinem Whirlpool.

km Entfernung zum Red Bull Ring 6



FH: auf Anfrage

Nächtigung exkl. Frühstück exkl. Nächtigungsabgabe

Schrebergartensiedlung 4 - 8724 Spielberg  
Tel.: +43 (0)650 7452872  
mariaranzer1977@gmail.com  
www.ferienhaus-ranzer-spielberg.at

1 FH / 4 Betten

**FERIENHAUS BEME, SPIELBERG**

C5



Das Ferienhaus Beme befindet sich direkt am Enzinger Badeteich mit eigenem Zugang zum Badeteich und ist mit einer voll ausgestatteten Küche, Geschirr, SAT-TV sowie Dusche und WC ausgestattet. Handtücher & Bettwäsche sind vorhanden.

km Entfernung zum Red Bull Ring 6



FH: auf Anfrage

Nächtigung exkl. Frühstück exkl. Nächtigungsabgabe

Unterer Dorfgrund - 8724 Spielberg  
Tel.: +43 (0)3572 83137  
pension.steiner@ainet.at

C5

## FERIENHAUS BALDAUF, SPIELBERG

1 FH / 6 Betten



Du kommst als Gast und gehst als Freund.

Erleben Sie erholsame Tage in einem gepflegtem Einfamilienhaus mit grandiosem Garten samt Pool und Wohlfühloase.

km Entfernung zum Red Bull Ring **5**  
Frühstück auf Anfrage



FH: auf Anfrage

Nächtigung exkl. Frühstück  
exkl. Nächtigungsabgabe

Weidenstraße 4a - 8724 Spielberg  
Tel.: +43 (0)664 5123712  
roswitha.baldauf24@gmail.com

C6

## GARTENHAUS WIESHUBER, SPIELBERG

1 FH / 4 Betten



Gartenhaus für maximal 4 Personen. Kochzeile, Sitzecke, Fernseher vorhanden. Nur wenige Kilometer vom Red Bull Ring entfernt.

km Entfernung zum Red Bull Ring **3**



FH: auf Anfrage

Nächtigung exkl. Frühstück  
exkl. Nächtigungsabgabe

Kirschweg 7 - 8724 Spielberg  
Tel.: +43 (0)3512 83153  
Tel.: +43 (0)664 4451706  
sawies1970@gmail.com

C6

## ALMHAUS RINNER, ST. MAREIN-FEISTRITZ

1 FH / 10 Betten



Manchmal gibt es nichts Schöneres, als den Alltag hinter sich zu lassen und Körper, Geist und Seele in Einklang zu bringen. Ruhe, Naturverbundenheit und Genuss mit traumhaftem Panoramablick auf das gesamte Murtal. Das alles bietet das Almhaus Rinner.

km Entfernung zum Red Bull Ring **23**



FH: ab € 405,- p.N.

Nächtigung exkl. Frühstück  
exkl. Nächtigungsabgabe

Greith 12 - 8733 St. Marein Feistritz  
Tel.: +43 (0)664 1511298  
info@almhausrinner.at  
www.almhausrinner.at

C6

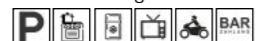
## ANNA'S SONNWENDKEUSCHE, ST. MAREIN-FEISTRITZ

1 FH / 4 Betten



Das renovierte und liebevoll hergerichtete Ferienhaus ist sehr ruhig gelegen und optimaler Ausgangspunkt für erholsame Wander- und Familienurlaube oder Ausflüge in der schönen Region Murtal.

km Entfernung zum Red Bull Ring **16**



FH: auf Anfrage

Nächtigung exkl. Frühstück  
exkl. Nächtigungsabgabe

Rambergweg 3 - 8733 St. Marein Feistritz  
Tel.: +43 (0)664 6275453  
gerhard.schlick@aon.at

C6

## FERIENHAUS HOCHFELNER, ST. MAREIN-FEISTRITZ

1 FH / 10 Betten



Erleben Sie einen erholsamen Urlaub im komfortablen Ferienhaus in der Nähe unseres Bergbauernhofes. Der faszinierende Panoramablick in das Murtal, sowie die einzigartige Lage mitten in der Natur wird auch Sie begeistern! Sie wohnen in einem wunderschönen Holzblockhaus - 2013 erbaut, großzügig, modern und gemütlich ausgestattet.

km Entfernung zum Red Bull Ring **17**



FH: ab € 170,- p.N.

Nächtigung exkl. Frühstück  
exkl. Nächtigungsabgabe

Fressenberg 6a - 8733 St. Marein Feistritz  
Tel.: +43 (0)664 4555072  
marianne.hochfelner@aon.at  
www.urlaubambauernhof.at/  
hochfelner

C6

## FERIENHAUS SEITWEGER, ST. MAREIN-FEISTRITZ

1 FH / 6 Betten



Almhütte auf ca. 1.000 m Höhe inmitten von Wald und Felder. Wintergarten, Lagerfeuermöglichkeit, Grillmöglichkeiten, Kletterbaum & Kräuterspirale. Zwei Dreibettzimmer stehen zur Verfügung, großer Aufenthaltsraum, vollausgestattete Küche, Bad und WC.

km Entfernung zum Red Bull Ring **21**



FH: ab € 170,- p.N.

Nächtigung exkl. Frühstück  
exkl. Nächtigungsabgabe

Greith 3 - 8733 St. Marein Feistritz  
Tel.: +43 (0)664 6519959  
katrin.seitweger@gmx.at

1 FH / 20 Betten

## PULVERMACHERHÜTTE, ST. MAREIN-FEISTRITZ

C6



Einfach Almfeeling pur! Inmitten grüner Wiesen und Wälder liegt die Pulvermacher Hütte. Im Familienbesitz der Familie Dietrich erwarten Euch Freundlichkeit und Herzlichkeit. Weg vom Stress des Alltags - hinein ins Grüne Herz der Steiermark.

km Entfernung zum Red Bull Ring **14**



DZ: ab € 25,- p.P./N.

Nächtigung exkl. Frühstück  
exkl. Nächtigungsabgabe

Feistritzgraben 36 - 8733 St. Marein-Feistritz  
Tel.: +43 (0)664 5377562  
pulvermacher99@gmail.com

1 Hütte / 10 Betten

## BACHHUBER HÜTTE, ST. MARGARETHEN

C6



Die gemütliche Hütte befindet sich auf einer offenen Almfläche. Vor der Hütte bieten sich Sitz-, Ess- und Grillgelegenheiten an. Die Hütte bietet zwei geräumige Aufenthaltsräume im Erdgeschoß. Im Obergeschoß befinden sich drei Zimmer mit insgesamt 10 Betten.

km Entfernung zum Red Bull Ring **18**



Hütte: ab € 95,- p.N. (1-4 Pers.)  
jede weitere € 15,-

Nächtigung exkl. Frühstück  
exkl. Nächtigungsabgabe

Mitterbach 50 - 8720 St. Margarethen  
Tel.: +43 (0)664 3801399  
seppwolfl@gmx.at

1 Hütte / 7 Betten

## FÖTSCHERALM HÜTTE, ST. MARGARETHEN

C7



Die Fötscheralm Hütte liegt inmitten einer Weidlandschaft und Wäldern. Es ist ein herrliches Gebiet, wo Schwammerl und Beeren wachsen. Die Lage der Alm ist Ausgangspunkt für viele Wanderungen ins Gleinalmgebiet, zu bewirtschafteten Hütten mit traditionellen Schmankerln.

km Entfernung zum Red Bull Ring **20**



Hütte: ab € 80,- p.N.

Nächtigung exkl. Frühstück  
exkl. Nächtigungsabgabe

Fötschach 9 - 8720 St. Margarethen  
Tel.: +43 (0)676 3065496  
konrad.rainer1979@gmail.com  
www.urlaubambauernhof.at/foetscher

1 FH / 6 Betten

## HAUS LISA, ST. MARGARETHEN

C5



Das Haus befindet sich in St. Margarethen, wenige Kilometer vom Red Bull Ring entfernt und ist der perfekte Ausgangspunkt für Wanderungen und Radtouren im Sommer sowie Skifahren im Winter. Das Ferienhaus verfügt über 3 Schlafräume, Küche, Vorraum, Badezimmer, separates WC.

km Entfernung zum Red Bull Ring **10**



FH: ab € 80,- p.N.

Nächtigung exkl. Frühstück  
exkl. Nächtigungsabgabe

Kroisbach 10 - 8720 St. Margarethen  
Tel.: +43 (0)664 3746820  
haus\_lisa@gmx.at

2 FH / 8 Betten

## HAUS RESSLER, ST. MARGARETHEN

C5



Zwei Ferienhäuser für max. 8 Personen mit Wohnzimmer, kleiner Küche sowie freundlichem Esszimmer, Vorraum, Bad und WC. Die Gartenbenutzung ist möglich. Der Bachweg befindet sich in unmittelbarer Umgebung eines Kaufhauses. Das Haus befindet sich am Ende der Sackgasse.

km Entfernung zum Red Bull Ring **8**



FH: ab € 30,- p.P./N.

Nächtigung exkl. Frühstück  
exkl. Nächtigungsabgabe

Bachweg 12a - 8720 St. Margarethen  
Tel.: +43 (0)688 8672733  
josefressler@web.de  
www.landhaus-ressler.de

1 Hütte / 4 Betten

## HÖLLHÜTTE VLG. MÖSCHBAUER, ST. MARGARETHEN

C6



Die kleine, verträumte Hütte liegt auf einer großen Waldlichtung. Eine großzügige Wiese und der nahegelegene Teich laden zum Verweilen ein. Im angrenzenden Wald hat man die Möglichkeit, über Stock und Stein zu wandern und dabei auch gleich Schwammerl für ein köstliches Essen zu sammeln.

km Entfernung zum Red Bull Ring **14**




Hütte: ab € 80,- p.N.  
Endreinigung € 30,-

Nächtigung exkl. Frühstück  
exkl. Nächtigungsabgabe

Mitterbach 17 - 8720 St. Margarethen  
Tel.: +43 (0)680 3038782  
heidrun.brantner@gmx.at

**C6 ROATMOARHÜTTE, ST. MARGARETHEN** **1 FH / 8 Betten**



Die Roatmoaralm liegt auf einer romantischen Anhöhe mit einem herrlichen Panorama-Rundumblick vom Murtal bis ins Hochschwabgebiet. Im Sommer weidet das Vieh auf den umliegenden Almwiesen. Nutzt den direkten Anschluss an Wander- und Mountainbikerouten.

km Entfernung zum Red Bull Ring **9**


**P** **BAR**

FH: ab € 135,- p.N.

Nächtigung exkl. Frühstück exkl. Nächtigungsabgabe

Gobernitz 12 - 8720 St. Margarethen  
Tel.: +43 (0)664 9103337  
rosmarie.waidacher@gmx.at  
www.urlaubambauernhof.at/hoefe/roatmoar

**D6 KINDERFREUNDEHUBE, ST. MARGARETHEN** **1 Hütte / 36 Betten**



Almhütte auf ca. 1.000 m Seehöhe mit angrenzender Waldschule (Führungen möglich!). Kinderspielplatz & überdachte Terrasse für ca. 30 Personen. Aufenthaltsraum für ca. 40 Personen und eine Lagerfeuerstelle werden geboten. Übernachtungsmöglichkeit in großen Mehrbettzimmer. WC vorhanden.

km Entfernung zum Red Bull Ring **12**


**P** **BAR**

Hütte: ab € 180,- p.N.

Nächtigung exkl. Frühstück exkl. Nächtigungsabgabe

Mitterbach 37 - 8720 Rachau  
Tel.: +43 (0)676 6168708  
office@kinderzentrum.at

**D6 GRÖSSINGALM, ST. MARGARETHEN** **1 FH / 10 Betten**



Natur erleben mit allen Sinnen. Unsere Hütte selbst ist gemütlich und traditionell mit viel Liebe fürs Detail aus naturbelassenem alten Holz eingerichtet. Mittelpunkt unserer großzügigen Wohnstube mit 2 Sitz-ecken ist unser Holzherd mit Kachelofen, der die Hütte mit wohliger Wärme versorgt.

km Entfernung zum Red Bull Ring **14**


**P** **BAR**

FH: ab € 115,- p.N. 4 Pers. jede weitere € 20,- p.N.

Nächtigung exkl. Frühstück exkl. Nächtigungsabgabe

Mitterbach 49 - 8720 St. Margarethen  
Tel.: +43 (0)664 9112897  
johanna@groessinghof.com  
www.urlaubambauernhof.at/de/hoefe/groessing

**C7 SONNREICH ALM, ST. MARGARETHEN** **1 FH / 6 Betten**



Die Sonnreichalm liegt auf 1.200 m Seehöhe inmitten malerischer Landschaft mit wunderschönem Ausblick auf das gesamte Murtal. Die Hütte wurde 2020 mit viel Liebe zum Detail renoviert und lässt die Gäste bei Kaminfeuer im stilvollen Ambiente den Alltag vergessen.

km Entfernung zum Red Bull Ring **14**

**P** **BAR**

FH: ab € 275,- p.N.

Nächtigung exkl. Frühstück exkl. Nächtigungsabgabe

Glein 68 - 8720 St. Margarethen  
Tel.: +43 (0)650 5193127  
sonnreich@gmx.at

**C7 URLAUB AUF DER ALM „DELUXE“, ST. MARGARETHEN** **1 FH / 6 Betten**



Im Preggraben befindet sich das stilvoll eingerichtete Ferienhaus mit 3 Schlafzimmern, voll ausgestatteter Küche, Sonnenterrasse, Zirbensauna, Whirlpool, Infrarotkabine und herrlichem Blick in die Natur. Genießen Sie einen traumhaften Urlaub in einem wunder-vollem Ambiente.

km Entfernung zum Red Bull Ring **20**

**P** **BAR**

FH: auf Anfrage

Nächtigung exkl. Frühstück exkl. Nächtigungsabgabe

Preggraben 11 - 8715 St. Margarethen  
Tel.: +43 (0)664 4244415  
juergen.gruber2012@gmail.com

**C7 WALDHÜTTE HUSSAUF, ST. MARGARETHEN** **1 Hütte / 6 Betten**



Die Hütte liegt auf einer romantischen Waldlichtung mit herrlichem Ausblick. Uriges Holzhäuschen mit Ess- und Sitzgelegenheit zum Entspannen für romantische Grillabende neben der Hütte. Große Wohnstube mit 2 Betten, Küche mit Herd, WC und Warmwasser.

km Entfernung zum Red Bull Ring **16**


**P** **BAR**

Hütte: ab € 65,- p.N.

Nächtigung exkl. Frühstück exkl. Nächtigungsabgabe

Rachau 252 - 8720 St. Margarethen  
Tel.: +43 (0)3512 82219  
Tel.: +43 (0)664 3531022  
wozis@gmx.at

**1 FH / 7 Betten** **D3 DAS HUBENBAUER, UNZMARKT-FRAUENBURG**



Das Bauernhaus „Hubenbauer“ bietet euch Platz für bis zu 8 Personen und verfügt über eine große Küche, ein großes Esszimmer und einen charmanten alten Salon. Der Hof ist ruhig und ländlich mit Blick auf einen Fischteich gelegen und hat eine Haltestation der Murtalbahn.

km Entfernung zum Red Bull Ring **34**


**P** **BAR**

FH: ab € 175,- p.N. (7 Pers.)

Nächtigung exkl. Frühstück exkl. Nächtigungsabgabe

Wallersbach 32 - 8800 Unzmarkt-Frauenburg  
Tel.: +43 (0)660 6659905  
kathrin-wagner@gmx.at

**2 FH / 4 Betten** **D3 GLAMMING BURGGRAF, UNZMARKT-FRAUENBURG**



Eine Auszeit nehmen, die Seele in meinem Garten baumeln lassen und nachhaltiges Glamping (glamorous camping) vom Feinsten erleben. Es gibt kein WLAN, kein TV und kein Radio, dafür Liegestühle, Bücher, eine Gitarre und viel wilde Natur.

km Entfernung zum Red Bull Ring **34**


**P** **BAR**

FH: ab € 60,- p.N.

Nächtigung exkl. Frühstück exkl. Nächtigungsabgabe

Wallersbach 40a - 8800 Unzmarkt-Frauenburg  
Tel.: +43 (0)699 10401294  
info@naturzauber.at  
www.naturzauber.at

**1 FH / 6 Betten** **D5 HADN HUBE, WEISSKIRCHEN**



Auf der HadnHube werdet ihr eins mit der Natur. Entdeckt die Schönheit des Zirbenlandes. Umgeben von einer großen Almwiese könnt ihr das fabelhafte Panorama in vollen Zügen genießen. Die Hütte bietet Platz für 6 Personen und lädt zum Entspannen ein.

km Entfernung zum Red Bull Ring **14**


**P** **BAR**

FH: ab € 120,- p.N. (4 Pers.) jede weitere Person € 25,- p.N.

Nächtigung exkl. Frühstück exkl. Nächtigungsabgabe

Fisching 19 - 8741 Weißkirchen  
Tel.: +43 (0)664 7619969  
magnes.hadn@ainet.at

**1 FH / 6 Betten** **D5 BIOHOF BRANDNER, WEISSKIRCHEN**



Am Fuße des Größing umringt von beeindruckender Naturkulisse und weit und breit keine Menschenseele anzufinden – da liegt die Brandnerhütte. Ideal für einen Urlaub zum Abschalten und Entspannen mit Familie oder Freunden. Aktivitäten wie Grillen, Wandern und Schwammerl suchen, lassen Herzen höher schlagen.

km Entfernung zum Red Bull Ring **13**

**P** **BAR**

FH: ab € 32,50 p.P./N.

Nächtigung exkl. Frühstück exkl. Nächtigungsabgabe

Schoberegg 35 - 8741 Weißkirchen  
Tel.: +43 (0)650 7609370  
mail@biohof-brandner.at

**1 FH / 10 Betten** **D5 FERIEHAUS MURTAL, WEISSKIRCHEN**



In ruhiger Lage bietet das Ferienhaus Platz für 10 Personen aufgeteilt in 4 Schlafräumen. In den 2 Stockwerken befinden sich 2 Badezimmer, wobei das Badezimmer im ersten Stock mit Dusche ausgestattet ist, hier ist das WC separat. Das Bad im zweiten Stock verfügt über Dusche und WC in einem Raum.

km Entfernung zum Red Bull Ring **16**


**P** **BAR**

FH: ab € 280,- p.N.

Nächtigung exkl. Frühstück exkl. Nächtigungsabgabe

Allersdorf 35 - 8741 Weißkirchen  
Tel.: +43 (0)676 4186720  
office@rothwanglat

**1 Hütte / 8 Betten** **D5 LAIKAMHÜTTE, WEISSKIRCHEN**



Am Laikamhof erlebt ihr Natur pur und das mitten im Zirbenland im wunderschönen Murtal im Herzen der Steiermark. Steht hier mit dem fröhlichen Vogelgesang auf und erfreut euch über das sagenhafte Panorama. Die Hütte ist sowohl in der warmen Jahreszeit als auch im Winter bewohnbar.

km Entfernung zum Red Bull Ring **20**

**P** **BAR**

Hütte: ab € 120,- (1-4 Pers.) p.N. jede weitere € 30,- p.N.

Nächtigung exkl. Frühstück exkl. Nächtigungsabgabe

Schwarzenbach 10 - 8741 Weißkirchen  
Tel.: +43 (0)664 1205296  
maria@laikam.at  
www.laikam.at

## HOLE DIR MEHR INFOMATERIAL

### WEITERE UNTERKÜNFTE



### WANDERKARTEN



### SERVUS MURTAL

Das Servus MURTAL präsentiert Euch das grüne Juwel der Steiermark von seiner schönsten Seite. Entdeckt geheime Plätzchen voller Naturschönheiten, lernst Spezialisten und ihre Besonderheiten kennen. Taucht ein in die vielseitige Welt regionaler Bräuche und genießt kulinarische Highlights, angefangen von Murtaler Steirerkäsesuppe bis hin zum Fisch aus der Haubenküche.



### RADKARTEN



### AUSFLUGSZIELE



### MOTORRAD- U. OLDTIMERTOUREN



SICHERT EUCH EUER GRATIS PROSPEKTMATERIAL  
murtal.at/prospekte



## ZEICHENERKLÄRUNG

Frühstück	Twinbetten	Golfen	Einzelzimmer
Restaurant angeschlossen	Zahlung mit Kreditkarte	Tennis	Doppelzimmer
Halbpension	Zahlung mit Bankomatkarte	Nähe Skilift	Zweibettzimmer
barrierefrei	nur Barzahlung	Fischen	Dreibettzimmer
Haustiere willkommen	gruppeneeignet	Fitnessraum	Vierbettzimmer
Parkplatz	Seminarraum	Indoor Schwimmbad	Fünfbettzimmer
WLAN	Fahrradverleih	Schwimmbad/Badeteich outdoor	Mehrbettzimmer
Badewanne	geschlossener Radabstellplatz	Sauna	Familienzimmer
TV	motorradfreundlich	Whirlpool/Hotpot	Ferienwohnung
Kühlschrank	Garage	Kleintiere (zB Hase)	Apartment
Klimaanlage	öffentlich erreichbar	Spielplatz	Studio
Gitterbett	E-Ladestation Fahrzeuge	Gemeinschaftsküche/Küche	Zusatzbett
Familienzimmer	Schneeschuhverleih		

## ALLGEMEINE INFORMATIONEN

### Preise

Bei den Preisen handelt es sich um Ab-Preise. Diese können je nach Saison, Großveranstaltung und Nächtigungsdauer variieren. Die Preise sind pro Person und Nacht (p.P/N.) oder pro Nacht (p.N.) und sind exklusive Frühstück angegeben.

Sämtliche Preise sind exklusive Nächtigungsabgabe. Diese beträgt seit 01.11.2022 € 2,50 pro Person und Nacht. In Schutzhäusern und Schutzhütten beträgt die Abgabe € 1,50 und auf Camping-, Wohnwagen-, Wohnmobil- und Mobilheimplätze € 2,-.

Kinder bis zur Vollendung des 15. Lebensjahres sind von der Nächtigungsabgabe ausgenommen.

### Änderungen der Preise vorbehalten!

Für Texte und Bildrechte der Fotos ist der jeweilige Betrieb selbst verantwortlich. Alle Angaben der Gastgeber beruhen in diesem Prospekt auf den von den Betrieben zur Verfügung gestellten Unterlagen, für deren Vollständigkeit und Richtigkeit keine Gewähr übernommen wird. Der Herausgeber haftet nicht für die Angaben der Gastgeber zu Preisen, Leistungen oder etwaiger Leistungsmängel.

Das Team der Erlebnisregion Murtal ist telefonisch unter +43 (0)3577 26600 und an folgenden Bürostandorten für euch da:

- FOHNSDORF** - Hauptplatz 9, 8753 Fohnsdorf
- HOHENTAUERN** - Tauernstraße 15, 8785 Hohentauern
- JUDENBURG** - Hauptplatz 6, 8750 Judenburg
- PÖLSTAL** - Marktplatz 3, 8762 Oberzeiring
- SPIELBERG** - Red Bull Ring Str. 1, 8724 Spielberg



murtal.at

Erlebt aufregende Tage in der Erlebnisregion Murtal zwischen Entschleunigung und Beschleunigung. Hier wird der Urlaub zum Erlebnis für die gesamte Familie.

Wir wünschen euch und euren Lieben schon jetzt spannende und erholsame Tage in der Erlebnisregion MURTAL!

HOLT EUCH UNSEREN NEWSLETTER



### Impressum:

Tourismusverband Murtal, Red Bull Ring Straße 1, 8724 Spielberg

Druck: Gutenberghaus Druck GmbH, Bahnstraße 9, 8720 Knittelfeld  
Titelfoto: Sonnreich Alm, St. Margarethen

Die Reihung der Häuser richtet sich nach dem Alphabet innerhalb der Gemeinden. Keine Haftung für allfällige Fehler! Stand Juli 2023

# WIEDERKOMMEN

IN DIE REGION MURTAL

FOTO ANITA FÖSSL

**TOURISMUSVERBAND MURTAL**  
Red Bull Ring Straße 1 - 8724 Spielberg  
Tel.: +43 (0)3577 26600  
info@murtal.at - www.murtal.at  
@visitmurtal

